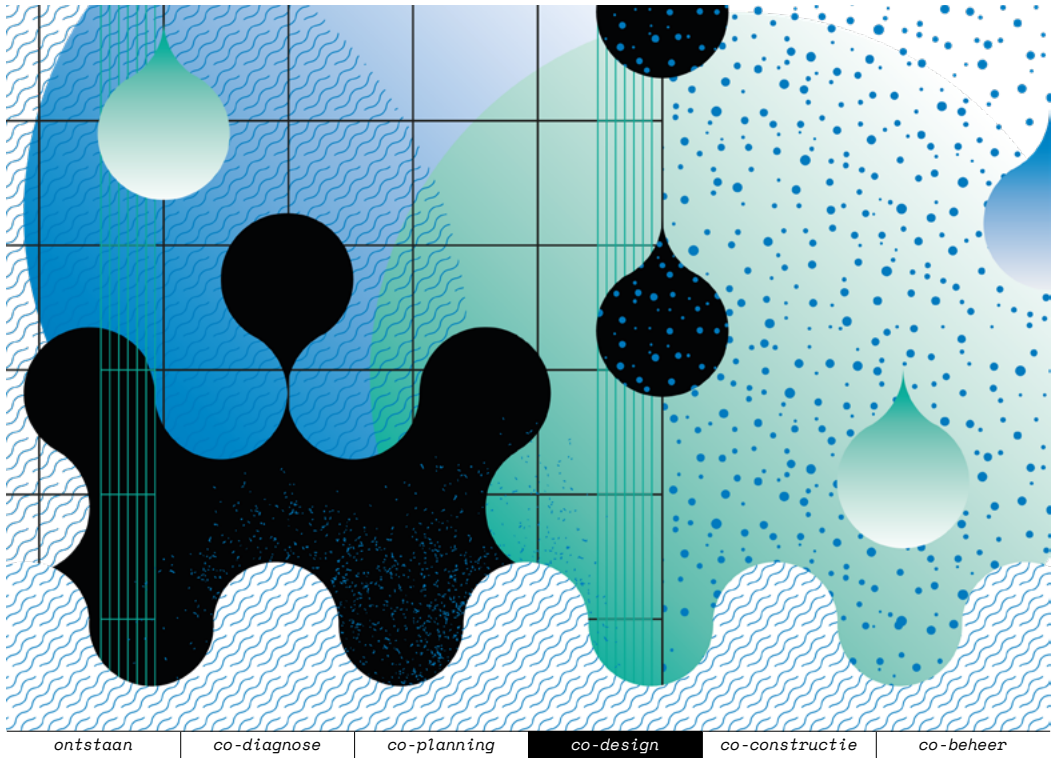


LATEN WE SAMEN HET WATERLANDSCHAP HERBEKIJKEN
OM HET RISICO OP OVERSTROMINGEN TE VERMINDEREN

AFSPRAAK: ARCHIPEL 19 (LE FENIL),
KERKPLEIN,15 – SINT-AGATHA-BERCHEM

DON. 16 JUNI
18U > 20U



ontstaan

co-diagnose

co-planning

co-design

co-constructie

co-beheer

MOBILITEIT, OPENBARE RUIMTE EN REGENWATER

Laten we samen zitten om na te denken over de inrichting van het kruispunt tussen
de Wilderstraat, de Louis de Smetstraat en de Emile van Overstraetenstraat!

BRUSSEAU BIS

NEEM DEEL AAN EEN CO-DESIGN WORKSHOP
VOOR EEN OPENBARE RUIMTE MET HET OOG OP EEN AANGENAMERE STRAAT!

brusseau.be

brusseau.lab@gmail.com

0479 41 52 77

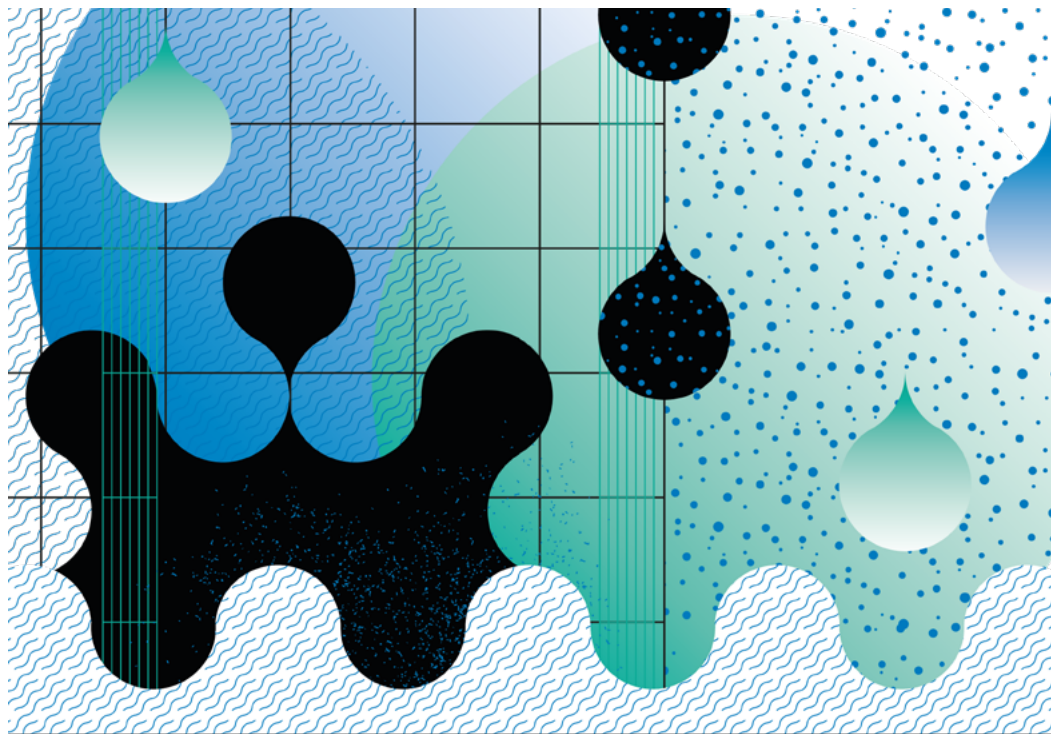
BRUSSEAU: EGBE-SGWB / LATITUDE PLATFORM / LOUISE-ULB / HYDR-VUB / ECO-TECHNIQUE / ARKIPEL
GEMEENTEN: BERCHEM STE AGATHE / GANSHOREN / STAD BRUSSEL / JETTE – WATEROPERATOR: VIVAQUA / BRUSSEL LEEFMILIEU
BRUSSEAU-BIS IS EEN PROJECT GEFINANCIERD DOOR INNOVIRIS

innoviris brussels
empowering research

REPENSONS ENSEMBLE LE PAYSAGE DE L'EAU
POUR RÉDUIRE LES RISQUES D'INONDATIONS

RDV : ARCHIPEL 19 (LE FENIL),
PLACE DE L'ÉGLISE, 15 – BERCHEM-SAINTE-AGATHE

JEU. 16 JUIN
18H > 20H



émergence

co-diagnostic

co-planning

co-design

co-construction

co-gestion

MOBILITÉ, ESPACE PUBLIC ET EAU DE PLUIE

Repenser ensemble l'aménagement du carrefour
entre les rues du Wilder, Louis de Smet et Emile van Overstraeten !

BRUSSEAU
EAU
BIS

PARTICIPEZ À UN ATELIER DE CO-DESIGN
POUR TRANSFORMER UNE RUE EN ESPACE PUBLIC APAISÉ !

brusseau.be

brusseau.lab@gmail.com

0479 41 52 77

BRUSSEAU : ÉTAT GÉNÉRAUX DE L'EAU / LATITUDE PLATFORM / LOUISE-ULB / HYDR-VUB / ECO-TECHNIQUE / ARKIPEL
COMMUNES DE : BERCHEM-STEAGATHE/GANSHOREN/BRUXELLESVILLE/JETTE-OPÉRATEUR DE L'EAU : VIVAQUA/BRUSSELENVIRONNEMENT
BRUSSEAU-BIS EST UN PROJET D'ACTION FINANCÉ PAR INNOVIRIS

innoviris brussels
empowering research

Brusseau Bis est un projet participatif visant à imaginer et à réaliser avec les habitants des aménagements innovants intégrant l'eau de pluie dans la ville.

Suite à un premier atelier de réflexion sur l'aménagement de l'espace à l'entrée du bois du Wilder, nous invitons tous ceux et toutes celles qui le souhaitent à nous rejoindre pour un second atelier afin de finaliser ensemble le dessin de l'aménagement, qui sera proposé à la commune et réalisé dans le cadre d'un appel à projet Bruxelles Mobilité intitulé «Bruxelles en vacances» qui aura lieu de juin à octobre. Cet atelier marquera le passage entre les deux projets et permettra de planifier les différentes actions participatives qui auront lieu au sein de l'espace public (déminalisation, végétalisation, apaisement de la rue, interventions artistiques, etc.).

RDV: Au Fenil (Archipel 19), place de l'Église - jeudi 16 juin à 18h.
Durée: 2h

L'entrée est libre et sans réservation.
Tou.te.s sont bienvenu.e.s! Votre avis et vos suggestions comptent.

INFO & CONTACT

JEAN-FRANCOIS PINET / JEANFRANCOIS.PINET@EGEB-SGWB.BE

Brusseau Bis is een participatief project dat tot doel heeft samen met de bewoners vernieuwende ontwikkelingen te bedenken en te realiseren waarbij regenwater in de stad wordt geïntegreerd,

Na een eerste workshop over de inrichting van de ruimte aan de ingang van het Wilderbos nodigen wij iedereen die dat wenst uit voor een tweede workshop om samen de laatste hand te leggen aan het ontwerp van de inrichting, die zal worden voorgesteld aan de gemeente en zal worden uitgevoerd in het kader van een projectgroep van Brussel Mobiliteit, getiteld "Brussel op vakantie", die zal plaatsvinden van juni tot oktober. Deze workshop vormt de brug tussen de twee projecten en maakt de planning mogelijk van de verschillende acties die zullen plaatsvinden (demineralisatie van de openbare ruimte, begroeiing, kalmeren van de straat, artistieke interventies in de openbare ruimte).

Afspraak: Fenil (Archipel 19), Kerkplein, 15 - donderdag 16 juni om 18u.
Duur: 2 uur

De toegang is gratis en zonder reservering. Iedereen is welkom!
UW mening en suggesties zijn belangrijk.



En
collaboration
avec
In
samenwerking
met

