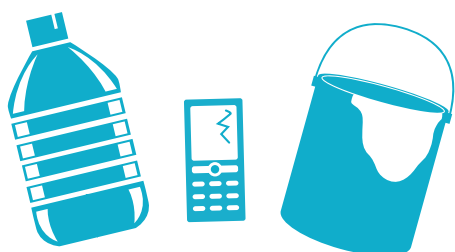


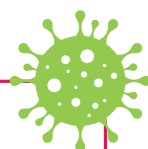
Een dienstverlening voor uw grofvuil!



De gemeente Sint-Agatha-Berchem in samenwerking met Net Brussel biedt u een dienstverlening bij u in de buurt voor uw grofvuil aan. Ze wordt alleen aangeboden aan de inwoners van Sint-Agatha-Berchem.



Profiteer ervan!



- ✓ Houd u aan regels van sociale distancing (min 1,50m tussen elke persoon)
- ✓ Ga niet naar het Mobiel Recypark als u symptomen van Covid-19 hebt.



NET BRUSSEL



net.brussels 

Voordelen

- dicht bij u
- maximaal 3 m³ grofvuil gratis

Aanvaard afval

- meubilair (gedemonteerde kasten, tafels, fauteuils, spiegels, parasols ...)
- kleine elektrische huishoudapparaten en multimediamateriaal
- gereedschap (elektrische grasmaaiers, boormachines, elektrische schroevendraaiers ...)
- harde plastics (speelgoed, emmers ...)
- huishoudelijk klein chemisch afval* (verf, frituuroliën, batterijen en accu's ...)
- wit en proper « piepschuim » (niet van voeding)
- vlak glas
- LED-lampen, spaarlampen, tl-lampen



Opgelet : alleen huishoudelijk grofvuil wordt aanvaard.

Geweigerd afval

- restafval (witte zakken), voedingsafval (oranje zakken), papier-karton (gele zakken), PMD verpakkingen (blauwe zakken), tuinafval (groene zakken) en glazen flessen en flacons (glasbollen)
- grote huishoudapparaten (wasmachine, oven, frigo ...)
- oplosmiddelen, zuren, basen, kwik, injectienaalden
- bouwafval (pleister, stenen, vensters, deuren, balken, gootstenen, roofing, planken ...)
- aarde, zand, steenkool en roet
- gasflessen en gaspatronen
- laboratoriumproducten en radioactieve stoffen
- auto-onderdelen en brandstof
- banden van alle aard
- beroepsafval (van andere afvalproducenten dan huishoudens)
- asbest (platen, plantenbakken, ...)

Waar en wanneer?

- 24/10 : Koning Boudewijnplein
- 25/10 : Sportcomplex (toegang via Lusthuizenstraat)
- 26/10 : de Selliers de Moranvilleaan
(toegang via Koning Albertlaan)
- 27/10 : Initiatiefplein

Openingsuren: van 9.00 tot 18.00 uur

Praktische modaliteiten

- Uw identiteitskaart meebrengen
- Uw afval vooraf per fractie **sorteren**

Opgelet!

- Maximaal aanvaard volume : 3 m³ - de toegang zal worden geweigerd aan voertuigen met meer dan 3 m³ afval
- *Chemisch afval:
 - Maximaal 30l voor dekkende middelen
 - Maximaal 5l voor andere chemische producten
- Het personeel behoudt zich het recht voor om niet-conform of gevaarlijk afval te weigeren.

U kunt ook 7/7 terecht in de Recypark. Hier worden ook andere afvalfracties aanvaard (bijv. bouwafval). Meer informatie op www.netbrussel.be of via **0800/981 81**.