



SOIRÉE D'INFO
INFOAVOND

ENERGIE

15 DEC - 19:30



GO! ATHENEUM CAMPUS UNESCO

HOMEGRADE

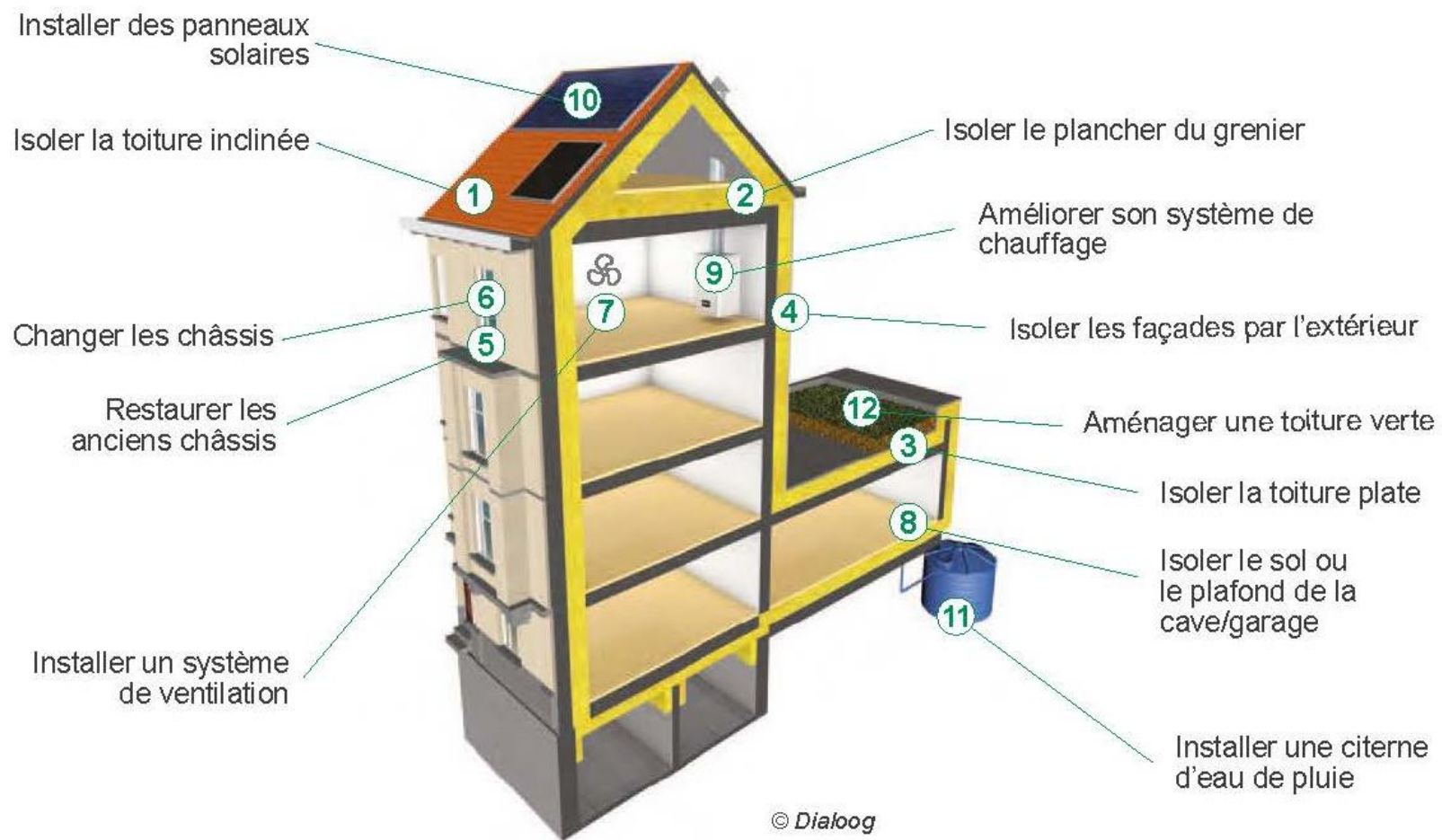
À LA RECHERCHE D'UN NOUVEL ÉLAN POUR VOTRE
LOGEMENT
OP ZOEK NAAR EEN NIEUWE ELAN VOOR UW WONING

BERCHEM-SAINT-AGATHE
SINT-AGATHA BERCHEM
KOEKELBERG

15.12.2022







Cliquez sur le type de rénovation/travaux qui vous intéresse pour découvrir la brochure Homegrade en lien avec celui-ci.



13
Je place des
vannes
thermostatiques



14
Je fais **entretenir**
ma chaudière par un
chauffagiste



15
J'isole mon logement



16
Je préfère les
douches de 5'
aux bains



17
J'isole les
tuyaux
d'eau chaude



18
J'utilise une
douchette
économique



19
Je branche une
minuterie
sur mon boiler



20
Je dégivre
mon congélateur



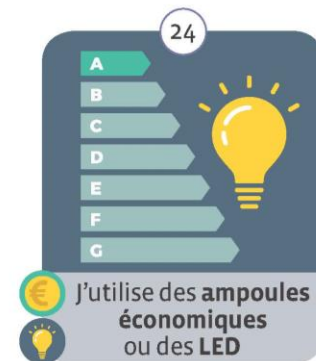
21
J'utilise les
programmes éco
de mes appareils



22
Je lave mon
linge à 30°C



23
J'évite le sèche-linge
électrique



24
J'utilise des ampoules
économiques
ou des LED

35 GESTES POUR ÉCONOMISER L'ÉNERGIE

 > petit à grand bénéfice pour l'environnement

 > bon à très bon pour la santé

 investissement < 50 €  entre 50 et 200 €  > 200 €

Accompagnement gratuit pour votre logement : **Homegrade** www.homegrade.brussels

Changeement de fournisseur : **InforGazElec** - 02/209.21.90

CHAUFFAGE - VERWARMING



Régler le thermostat
Regel de thermostaat



Purger les radiateurs
Onlucht de radiatoren



Eteindre les chauffages dans les pièces inoccupées.
Zet de verwarmig uit in gebruikte ruimtes



Eteindre le chauffage en cas d absence
Zet de verwarmingsketel uit bij afwezigheid



Baisser la température la nuit 0 15°C
Verlaag de temperatuur 's nacht tot 15 °c



Dégager les radiateurs
Houd de radiatoren vrij



Maintenir une température de 19°C – 20°C
Houd de kamertemperatuur tussen 19 en 20°C



Fermer les rideaux
Sluit de gordijnen



Fermer les portes
Sluit de deuren



Fermer les volets
Sluit de blinden

VENTILATION - VENTILATIE



Aérer 2 fois par jour pendant min. 15 minutes
Verlucht 2 x 15 minuten per dag

EAU FROIDE/CHAUDE KOUD/WARM WATER



Préférer une douche rapide
Geef de voorkeur aan een snelle douche



Contrôler régulièrement les robinets et chasses d'eau
Controleer de dichtheid van kranen en spoelbakken

ELECTRICITE ELEKTRICITEIT



Eteindre les lumières
Schakel onnodige verlichting uit



Sécher le linge de manière naturelle
Droog het wasgoed op natuurlijk wijze



Eviter le chauffage électrique
Vermijd elektrische verwarming



Laver le linge à basse température
Droog het wasgoed op natuurlijke wijze



Dégivrer le congélateur
Ontdooi de koelkast en de diepvriezer



Eviter de laisser les appareils en mode veille
Vermijd de stand-bystand en zet de toestellen uit



Utiliser un mode de cuisson économe en énergie
Gebruik een energiezuinige kookmethode

HOMEGRADE : ADVIES EN BEGELEIDING CONSEILS & ACCOMPAGNEMENTS



Point info Infopunt

du **mardi au vendredi de 10h à 17h**
et le **samedi de 14h à 17h** (hors congés scolaires)
Parking privé vélos et voitures gratuit



1810



Formulaire de contact :

<https://homegrade.brussels/homegrade/contact/>



place Quetelet 7
1210 Bruxelles

Queteletplein 7
1210 Brussel

En transport en commun :
Met het openbaar vervoer:

Bus 61, 65, 66 :
QUETELET

Tram 92, 93 :
BOTANIQUE / KRUIDTUIN

Metro 2, 6 :
BOTANIQUE / KRUIDTUIN
ou/of MADOU



LE PRIMES RENOLUTION.brussels



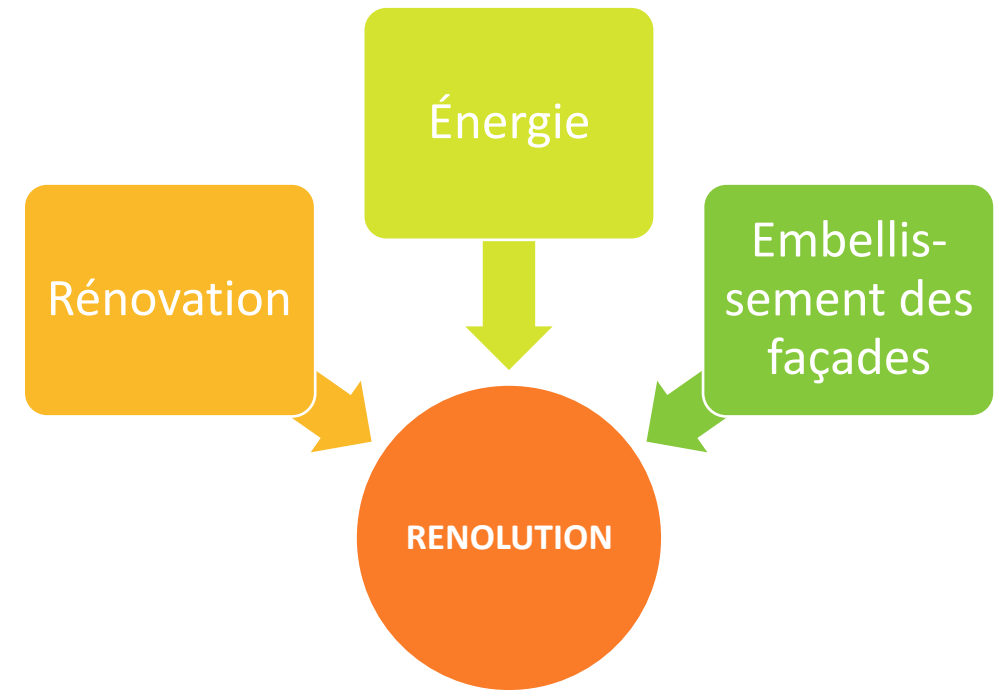
Good to know



Stratégie RENOLUTION : **PEB C+ en RBC en 2050**



1^{er} janvier 2022 : **fusion** de 3 anciens systèmes de primes → **RENOLUTION**





- 1 SITE : **renolution.brussels**
 - 1 DEMANDE EN LIGNE :
<https://irisbox.irisnet.be/irisbox/>
Accès via carte d'identité BELGE ou ITSME
→ si impossible, mandat
 - Après les travaux
 - 45 primes
-



Home > Aides financières > Primes RENOLUTION

LES PRIMES RENOLUTION 2022

Depuis le 1^{er} janvier 2022, les Primes RENOLUTION sont le nouveau dispositif de primes régionales qui fusionne les Primes Énergie, et les Primes à la rénovation de l'habitat et à l'embellissement des façades. Au total, 45 Primes RENOLUTION sont disponibles tant pour des travaux de rénovation que des travaux économiseurs d'énergie. Lorsque vous effectuez une rénovation, vous pouvez soumettre une seule demande groupée pour toutes les primes auxquelles vous avez droit.

Les informations sur les Primes RENOLUTION le sont à titre indicatif et restent sujettes à modification, et ce jusqu'à leur adoption définitive par le Gouvernement bruxellois prévue au cours du premier trimestre 2022.

Estimez le montant de vos Primes RENOLUTION sur IRISbox

Étapes à suivre:

1. Estimez le montant de vos Primes RENOLUTION sur [IRISbox](#)
2. Prenez connaissance des conditions des primes. Vous les trouvez dans les pages spécifiques des Primes RENOLUTION.
3. Remplissez les formulaires nécessaires
4. Introduisez votre demande sur [IRISbox](#). Comment ?



Informations disponibles

| **Qui peut bénéficier des Primes RENOLUTION ?** >

| **Quels sont les bâtiments concernés ?** >

| **Qui doit réaliser les travaux ?** >

| **Quand demander les Primes RENOLUTION ?** >

| **Comment demander les Primes RENOLUTION ?** >

| **Quel est le montant des primes ?** >

| **Quels sont les travaux concernés ?** v



Primes RENOLUTION : bénéficiaires

Qui peut bénéficier des primes RENOLUTION ?



Des primes pour plusieurs types de bénéficiaires

- Personne physique ou personne morale (ex : ACP, AIS)
- Particulier ou professionnel
- Propriétaire occupant ou bailleur
- Locataire



Vérifier l'accessibilité

NB : PP // particulier ; PM // professionnel



Les primes RENOLUTION : pour quoi ?

Pour quels bâtiments & quels travaux ?



Des primes pour de nombreux bâtiments bruxellois

- Situés en Région de Bruxelles-Capitale
- **Tout** type de bâtiment
- immeuble en **entier** ou en **partie**
- **>10 ans**

Deze muurschildering, gemaakt door [Robin Renard](#), is te zien in de Paul Henri Spaaklaan 25, 1060 Sint-Gillis (Zuidstation) tot 4 april 2022.





Postes éligibles



Aménagements intérieurs



Chauffage et chauffe-eau



Électricité et gaz



Énergies renouvelables



Équipements industriels



Façades



Gros œuvre et gestion de l'eau



Installation de chantier



Portes et fenêtres extérieures



Salubrité



Sanitaires



Services et études



Sols et planchers



Toiture



Ventilation mécanique
contrôlée



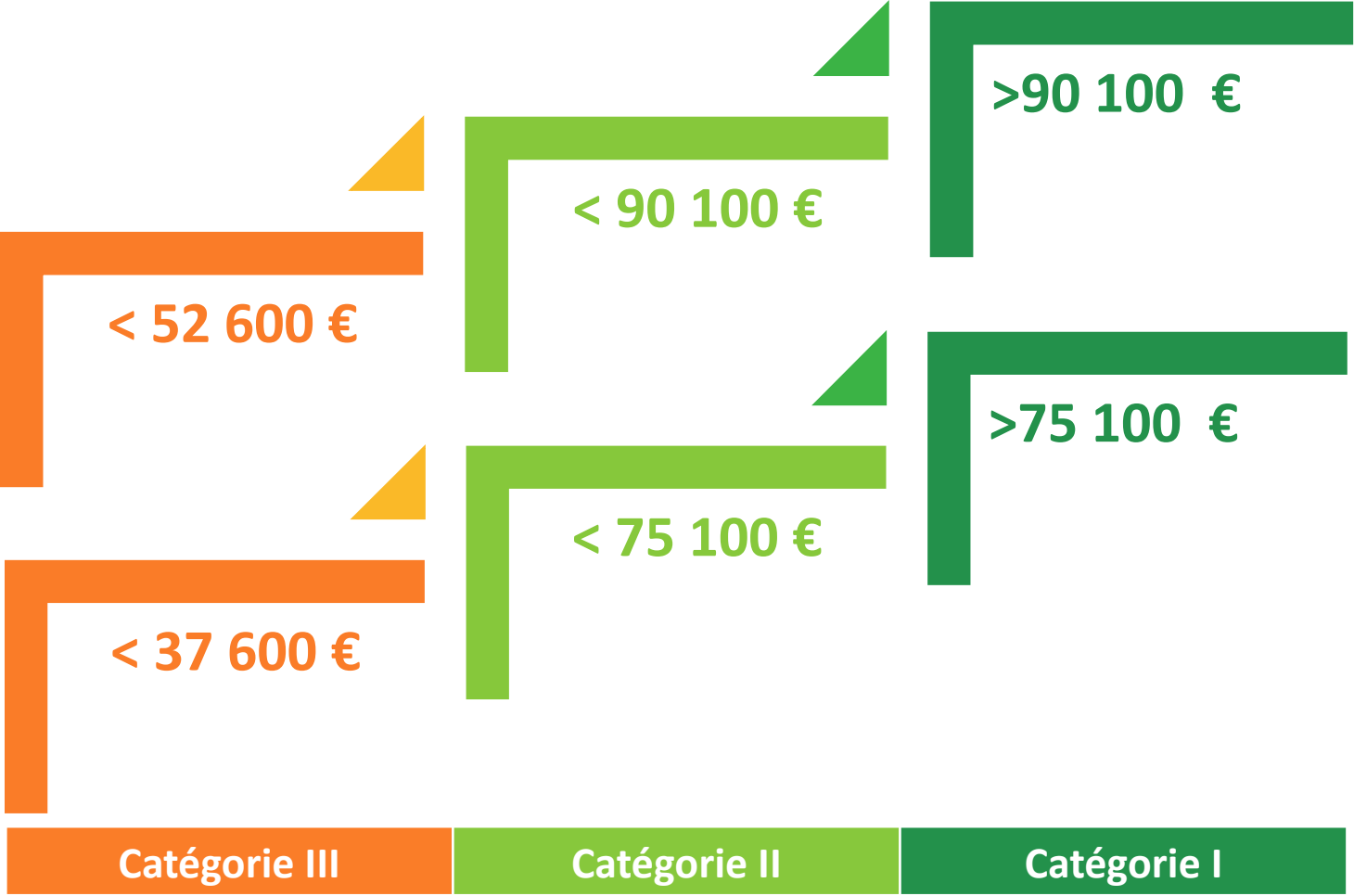
Combien ? Catégories de revenus et estimation du montant des primes

Catégories de revenus?

Les catégories de revenus



- + plusieurs personnes majeures dans le ménage
- + personne isolée avec personne à charge
- + personne isolée



Base : revenus imposables globalement (AER) des personnes sur CDM



Seuil & plafond

- MIN : 250 €
- MAX : 50 000 € / privatif
- MAX : 200 000 € / commun



Plafond : 90 % coûts éligibles sur la facture

Quels sont les montants minimum et maximum pour faire une demande de Primes RENOLUTION ?

Pour une même adresse de travaux, toute demande n'atteignant pas un minimum de 250 € de Primes RENOLUTION sera refusée.

Le montant de la prime peut couvrir au maximum 90% du montant facturé des travaux éligibles. Pour un bâtiment dans son entièreté (ou partie commune d'un bâtiment affecté au logement), elle est plafonnée à 200.000 €. Pour un logement individuel ou une partie d'un immeuble (partie privative du bâtiment), elle est plafonnée à 50.000 €. Une fois ce plafond atteint, aucune prime ne peut être octroyée pour une durée de 10 ans après la décision d'octroi de la dernière demande.

Une même prime pour les mêmes travaux ne peut être demandée qu'une seule fois tous les 10 ans.



Estimation du montant de la prime

← → ↻ <https://irisbox.irisnet.be/irisbox/rep/landing> 📄 ☆

↓ Mijn RENOLUTION-premies [← Terug naar de startpagina](#)


Op dit elektronische loket kunt u een RENOLUTION-premie inschatten en aanvragen.


De RENOLUTION-premies zijn de nieuwe naam van de Energiepremies, de Premie voor de renovatie van het woonmilieu en de Premie voor de verfraaiing van gevels, die van kracht zijn in het Brussels Gewest.




Tijdens de verschillende fasen van uw aanvraag zult u de nodige bewijzen en documenten kunnen indienen. Als u bepaalde documenten niet meteen hebt, kunt u later terugkomen en uw aanvraag voortzetten waar u was gebleven.

Uw aanvraag voor de RENOLUTION-premie zal door een van de twee bevoegde administraties worden behandeld: Urban of Leefmilieu Brussel.

Wij feliciteren u met uw renovatiewerkzaamheden!

 Een premieaanvraag indienen

 Het bedrag van de premie inschatten

   Gefinancierd door de Europese Unie

➤ Accès au simulateur en ligne : <https://irisbox.irisnet.be/irisbox/rep/simulation/requester>

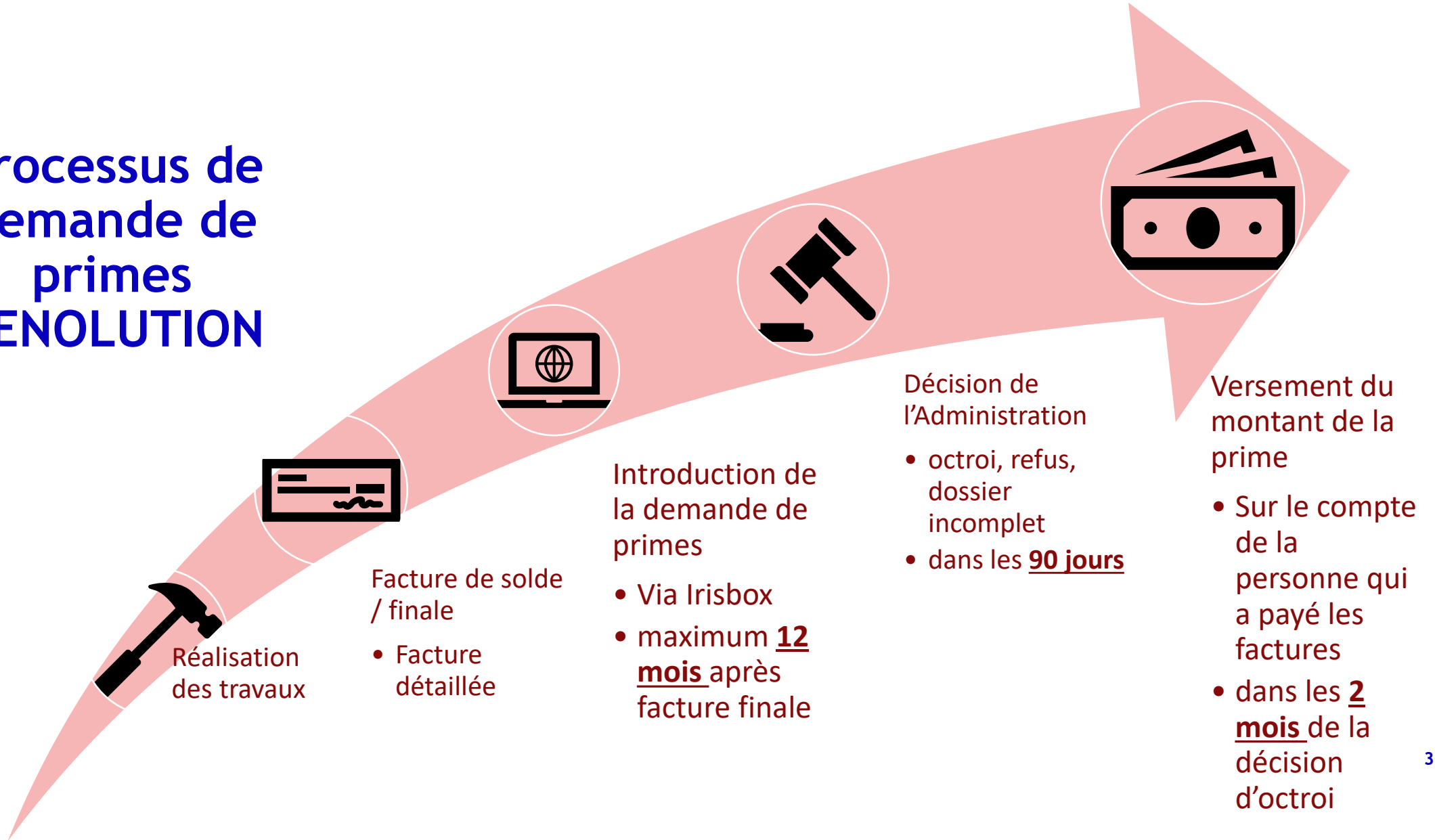


Processus d'introduction de demande de prime RENOLUTION

Quand se demande la prime ?



Processus de demande de primes RENOLUTION





La procédure de demande de prime

Comment faire une demande de primes RENOLUTION ?



Comment procéder ?



[Fiche info détaillée](#) sur notre site

The screenshot shows the IRISbox e-administration website. At the top, there is a navigation bar with the IRISbox logo, the text "e-administration cib-cibg", and links for "Accès citoyen", "Accès entreprise", and "Me connecter". Below the navigation bar, the main heading reads "Le guichet électronique des administrations de la Région bruxelloise". A search bar is present with the placeholder text "Choisir une commune ou une administration". The main content area features a welcome message "Bienvenue sur IRISbox, que cherchez-vous aujourd'hui ?" and a search input field. Below this, there are several thematic buttons: "Etat civil", "Famille / Enfants", "Justice", "Logement", "Mobilité", "Primes & Subsidés", "Sortir / Environnement", and "Travail". The page is divided into two main sections: "Introduire une demande de" and "Téléchargements rapides". The "Introduire une demande de" section includes buttons for "Extraits de casier judiciaire", "Prise de rendez-vous", "Inscriptions scolaires", "Changement d'adresse", "Carte de stationnement", and "Prime Bruxell'Air". The "Téléchargements rapides" section lists various documents for download, such as "Certificat de composition de ménage", "Certificat de cohabitation légale", "Certificat de résidence principale avec historique", "Extrait de casier judiciaire", "Certificat de nationalité belge", "Certificat de résidence en vue d'un mariage", "Certificat de résidence principale", "Extrait des registres", and "Certificat de vie". A red arrow points to the "Prime RENOVATION" button in the "Introduire une demande de" section.



Documents requis ?



[Checklist personnalisable de Homegrade](#)



LES PRIMES RENOLUTION

LISTE DES DOCUMENTS UTILES A VOTRE DEMANDE

Depuis le 1^{er} janvier 2022, les primes Energie, rénovation et embellissement des façades sont réformées et fusionnent en un système unique : les primes Renolution. Le système d'introduction des primes est uniquement disponible en ligne via irisbox.irisnet.be. Vous trouverez dans cette fiche info les documents utiles à l'introduction de votre demande prime.

Justificatifs à fournir lors de votre demande selon vos revenus

Pour les particuliers (personnes physiques)

Catégorie I : catégorie par défaut.

Aucune preuve à fournir pour justifier que vous rentrez dans cette catégorie.

Catégorie II : Les revenus annuels de votre ménage (revenu imposable globalement) sont entre 37.600€ et 75.100€. Ces montants sont majorés de 5.000€ si tous les membres du ménage ont moins de 35 ans, majorés de 5.000€ par personne fiscalement à charge mentionnée sur votre Avertissement - extrait de rôle (AER) « Impôt des personnes physiques et taxes additionnelles » (la fiche des impôts), et majorés de 15.000€ si votre ménage est constitué d'au moins deux personnes majeures ou d'une personne isolée avec au moins une personne à charge. La somme de toutes ces majorations est plafonnée à 15.000€. Dans l'AER, vous retrouverez votre revenu annuel sous le poste « revenus imposables globalement ».

- Composition de ménage : vous pouvez lors de votre demande soit autoriser renolution.brussels à interroger le Registre national, soit la fournir. Dans ce cas, vous pouvez l'obtenir auprès de votre administration communale. La composition de ménage est également téléchargeable via irisbox.irisnet.be. Le document doit dater de moins de 3 mois à compter de la date à laquelle vous faites la demande de prime.
- Revenus : pour toutes les personnes majeures du ménage reprises dans cette composition, vous devez fournir une copie de l'AER le plus récent délivré par le SPF Finances, précisant les revenus, assujéti ou non à l'impôt belge des personnes physiques. Si vous n'avez pas été imposé par l'Etat belge l'année imposable concernée, l'AER doit être remplacé par :
 - si vous avez perçu des revenus à l'étranger : une copie d'un document étranger équivalent à l'AER ;
 - si vous ne disposez d'aucun revenu à l'étranger : une attestation officielle qui en fait la preuve ;
 - si vous êtes employé au sein d'une organisation internationale : une copie de l'attestation de salaire.

Catégorie III : Les revenus annuels de votre ménage (revenus imposables globalement) sont inférieurs à 37.600€ ou vous bénéficiez d'un des statuts mentionnés ci-dessous :

- composition de ménage (voir ci-dessus) ;
- revenus (voir ci-dessus) ;
- revenu d'intégration sociale (RIS) du CPAS : pour le prouver fournissez l'attestation du CPAS ;
- bénéficiaire d'intervention majorée (BIM) : pour le prouver fournissez l'attestation de la mutuelle ;
- client protégé de la Région de Bruxelles-Capitale : pour le prouver fournissez l'attestation de Sibelga ;
- vous avez conclu un contrat de location avec une Agence Immobilière Sociale (AIS) : pour le prouver fournissez le contrat de location ;
- vous mettez en location votre bien : pour le prouver fournissez la copie du contrat de bail enregistré et le certificat de la performance énergétique des bâtiments (PEB) du bien en question.

Pour les professionnels (personnes morales)

Catégorie I : catégorie par défaut.

- Aucune preuve à fournir pour justifier que vous rentrez dans cette catégorie.

Catégorie II

- Les Société Immobilières de Service Public (SISP) : aucune preuve à fournir.
- Le Fonds du Logement : aucune preuve à fournir.
- La Société du Logement de la Région de Bruxelles-Capitale (SLRB) pour les biens sous contrat de gestion avec une SISP : pour le prouver fournissez le contrat de gestion avec cette SISP.
- Les copropriétés répondant à la définition de « personne morale dont la forme juridique est une association des copropriétaires (ACP) et possédant un numéro d'entreprise » : aucune preuve à fournir.



Le crédit ECORENO





Qu'est-ce que le crédit ECORENO ?

Le crédit ECORENO apporte une solution de financement aux besoins de rénovation et d'amélioration de la performance énergétique de votre logement. Il propose une solution globale de financement, à taux préférentiel, quelle que soit la nature des travaux. Le crédit ECORENO est, en fonction de l'analyse de votre dossier, soit [un crédit hypothécaire](#), soit [un crédit à la consommation](#). Le crédit ECORENO s'adresse aux propriétaires, futur.e.s propriétaires et aux locataires.

Quels travaux puis-je financer ?

L'avantage du crédit ECORENO est que vous pouvez financer TOUS types de travaux au moyen du même taux avantageux. De la rénovation classique à l'amélioration de la performance énergétique en passant par les travaux d'adaptation du logement en raison d'une perte d'autonomie, les possibilités de réalisation avec le crédit ECORENO sont très larges.

Si vous souhaitez réaliser des travaux en vue d'adapter votre logement pour une meilleure autonomie, vous pouvez bénéficier de l'accompagnement d'un.e ergothérapeute de [Solival](#) qui analysera vos besoins et vous conseillera lors d'une visite gratuite à domicile.

Envie de savoir si vous pouvez financer votre projet de rénovation avec le crédit ECORENO ? Voici une liste non-exhaustive de travaux que vous pourriez entreprendre.



Petits coups de pouce !

Les outils Homegrade





Des fiches info bilingues



- Documents requis : https://homegrade.brussels/wp-content/uploads/Publications_internes/Fiches_info/Homegrade_Info_Primes_Renolution_liste_documents.pdf
- Procédure d'introduction de la demande de prime : http://homegrade.brussels/wp-content/uploads/Publications_internes/Fiches_info/Homegrade_Info_primes_Renolution_procedure_introduction_dossier.pdf
- Introduire un complément : http://homegrade.brussels/wp-content/uploads/Publications_internes/Fiches_info/Homegrade_Info_Primes_Renolution_demande_complements.pdf



Liens utiles



- Présentation générale des primes : <https://renolution.brussels/fr/les-primess-renolution-2022>
- Liste des formulaires requis : <https://renolution.brussels/fr/primess-renolution-tableau-des-formulaires>
- Tableau récapitulatif : https://renolution.brussels/sites/default/files/media-documents/2022-04/tableau_primes-renolution_2022xlsx.pdf



Merci

Bedankt

PRIME COMMUNALE POUR LA FOURNITURE ET L'INSTALLATION D'UN CHAUFFE-EAU SOLAIRE - KOEKELBERG

GEMEENTELIJKE PREMIE VOOR DE LEVERING EN INSTALLATIE VAN EEN ZONNEBOILER - KOEKELBERG

Démarches

- Vérifier si vous êtes dans les conditions pour obtenir une prime régionale pour la fourniture et l'installation d'un chauffe-eau solaire;
- La commune de Koekelberg vous propose ensuite une prime complémentaire de €500,00 pour la fourniture et l'installation d'un chauffe-eau solaire.

DU MAL À PAYER SES FACTURES? PROBLEMEN MET HET BETALEN VAN UW REKENINGEN?

The screenshot shows the website interface for Bruxelles Social. At the top, there is a navigation bar with the logo 'Bruxelles Social' and the text 'MON ACCÈS AUX ORGANISATIONS ET SERVICES SOCIAUX-SANTÉ ACTIFS EN RÉGION DE BRUXELLES-CAPITALE'. To the right, there are links for 'MY BRUSO' (with 'SE CONNECTER' and 'S'INSCRIRE' buttons) and 'MA SÉLECTION' (with '0 RECHERCHE(S)' and a 'RECHERCHE(S)' button). Below the navigation bar, there are menu items: 'NOUVELLE RECHERCHE', 'SECTEURS', 'CARTOGRAPHIER', and 'À PROPOS'. The main content area displays the title 'CPAS KOEKELBERG - SERVICE DE MÉDIATION DE DETTES ET CELLULE ÉNERGIE' and a 'SUGGÉRER UNE CORRECTION' button. A detailed information box contains the following data:

| | |
|---|--|
| ADRESSE Le service à déménagé provisoirement au 13-17 Rue Antoine Court jusque décembre 2021 - L'adresse postale reste Rue François Delcoigne 23 MONTRER SUR LA CARTE ITINÉRAIRES | FAX 02/412.16.85 |
| QUARTIER KOEKELBERG | E-MAIL sista@koekelberg.brussels info.1081@koekelberg.brussels |
| TÉLÉPHONE 02/412.16.72 | SITE(S) WEB http://www.koekelberg.be |
| QUAND PRENDRE CONTACT? Du lundi au vendredi de 8h à 16h | SITE(S) ASSOCIÉ(S) http://www.ocmw-info-cpas.be |

<https://social.brussels/organisation/16562>

 **KOEKELBERG**



Berchem
.brussels

Prime énergie communale *Gemeentelijke energiepremie*

Berchem-Sainte-Agathe

Sint-Agatha-Berchem



Isolation et ventilation:

- Isolation du toit
- Isolation des murs
- Isolation du sol
- Vitrage super isolant
- Ventilation mécanique contrôlée

Chaleur:

- Chaudière à condensation, générateur d'air chaud et aérotherme au gaz
- Convecteur gaz performant
- Régulation thermique
- Pompe à chaleur - chauffage
- Pompe à chaleur – eau chaude sanitaire
- Tubage cheminée collective
- Chauffe-eau solaire

Isolatie en verluchting:

- Dakisolatie
- Isolatie van buitenmuren
- Vloerisolatie
- Super isolerende beglazing
- Efficiënte mechanische ventilatie

Warmte:

- Condenserende verwarmingsketel, heteluchtblazer en luchtverhitter op gas
- Efficiënte gasconvectoren
- Temperatuurregeling
- Warmtepomp – Verwarming
- Warmtepomp – Sanitair warm water
- Verbuizing van een collectieve schoorsteen
- Zonneboiler

- Obligatoirement cumulative à une prime RENOLUTION
- 50% de la différence entre le montant des travaux facturés et le montant de la prime RENOLUTION
- Maximum de €250,00 par habitation et par an
- *Moet worden gecumuleerd met een RENOLUTIE-premie*
- *50% van het verschil tussen het gefactureerde werkbedrag en het bedrag van de RENOLUTIE-premie*
- *Maximaal €250,00 per huis per jaar*

Formulaire et règlement complet
sur le site web

[Prime énergie](#)

*Volledig formulier en reglement
op de website*

[Energiepremie](#)



CPAS
OCMW

BERCHEM-SAINTE-AGATHE
SINT-AGATHA-BERCHEM



CPAS
OCMW
BERCHEM-SAINTE-AGATHE
SINT-AGATHA-BERCHEM

Mesures du CPAS pour faire face aux
conséquences de la crise énergétique

*OCMW-maatregelen om de gevolgen van de
energiecrisis op te vangen*

Soirée d'info ENERGIE Infoavond
15/12/2022



Prévention *Preventie*

- Animation d'ateliers sur les outils pour diminuer sa consommation
Workshops over tools om het energieverbruik te verminderen
- Distribution de « Kit énergie » composé de réflecteur radiateur, isolant porte, pommeau de douche économique, ampoule basse consommation, ...
Verdeling van "energiekit" bestaande uit radiatorreflector, deurisolator, energiebesparende douchekop, spaarlamp, ...
- Diagnostic énergétique au domicile
Energiediagnose voor thuis
- Aide administrative et accompagnement pour le statut de client protégé, ...
Administratieve bijstand en ondersteuning voor beschermde klantenstatus, ...





CPAS
OCMW
BERCHEM-SAINTE-AGATHE
SINT-AGATHA-BERCHEM

Aide matérielle et financière

Materiële en financiële hulp

- Elargissement des critères d'accès pour les prises en charge totale ou partielle des factures énergétiques
Verruiming van de toegangscriteria voor volledige of gedeeltelijke dekking van energierekeningen
- Aide à l'achat d'électro plus performant
Steun voor de aankoop van efficiëntere elektro
- Distribution de couettes et couvertures
Verdeling van dekbedden en dekens



Conditions *Voorwaarden*

- ➔ Être Berchemois et répondre à des critères bien définis
Wonen in Berchem en voldoen aan welbepaalde criteria
- ➔ Participation calculée en fonction du disponible à vivre
Deelname berekend op basis van het beschikbare inkomen
- ➔ Aide soumise à la décision du Comité Spécial du Service Social en fonction de l'état de besoin du demandeur et à la suite d'une enquête sociale
Bijstand onder voorbehoud van het besluit van het comité voor bijzondere sociale diensten naar gelang van de behoeften van de aanvrager en na een sociaal onderzoek

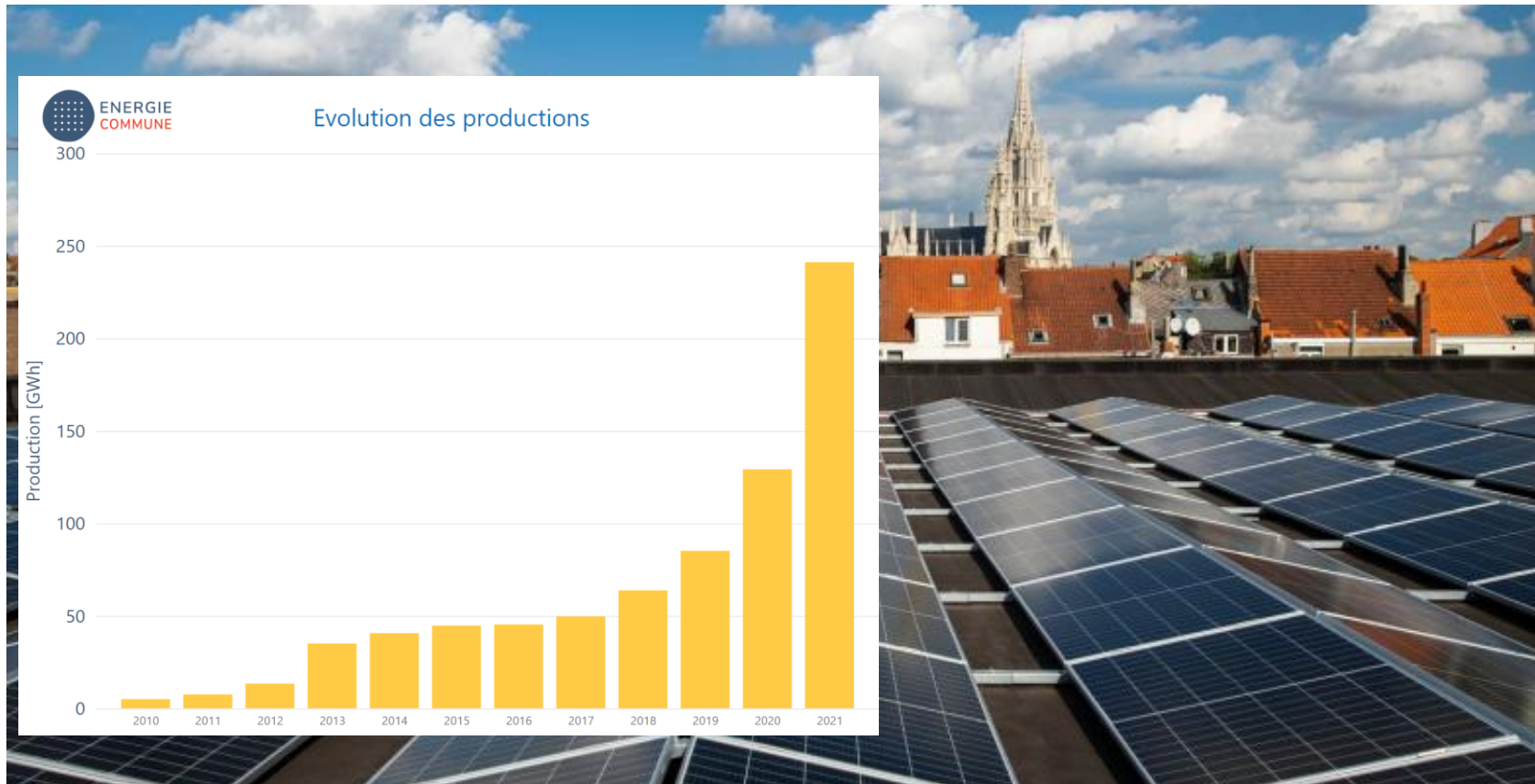


L'autoproduction à Bruxelles

Soirée énergie Berchem-Koekelberg
Décembre 2022

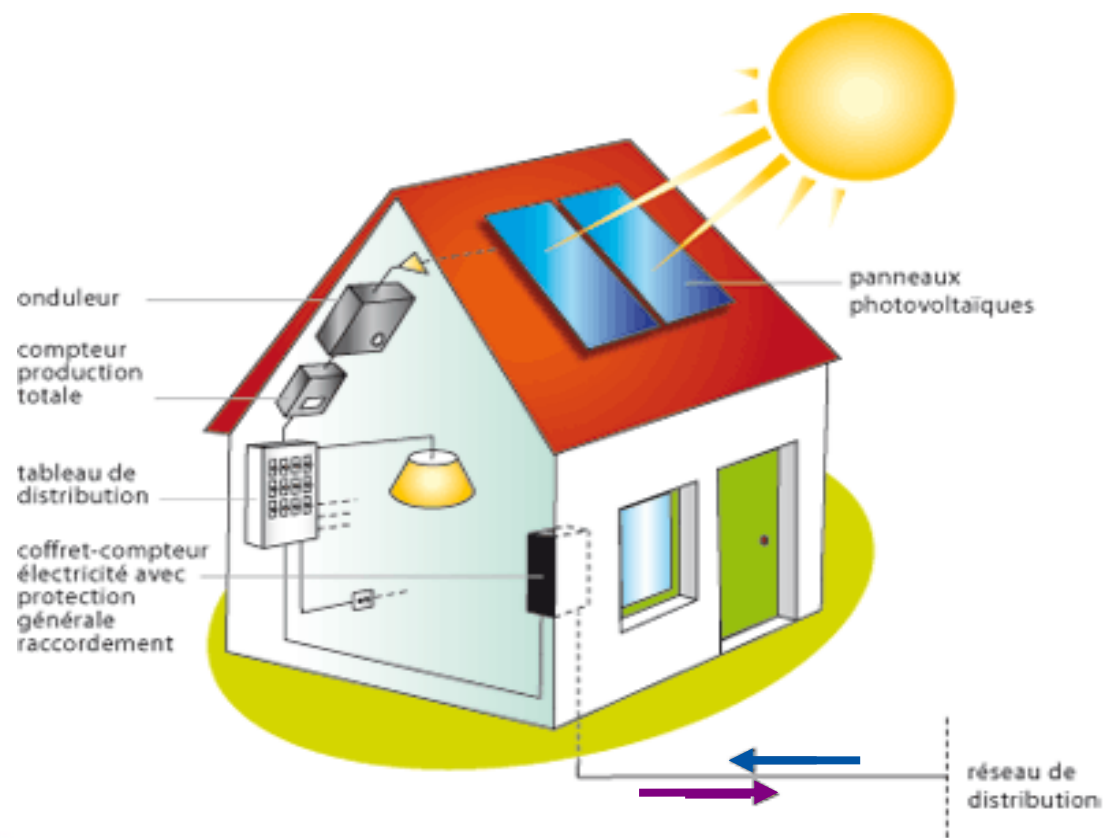


Auto-production à Bruxelles

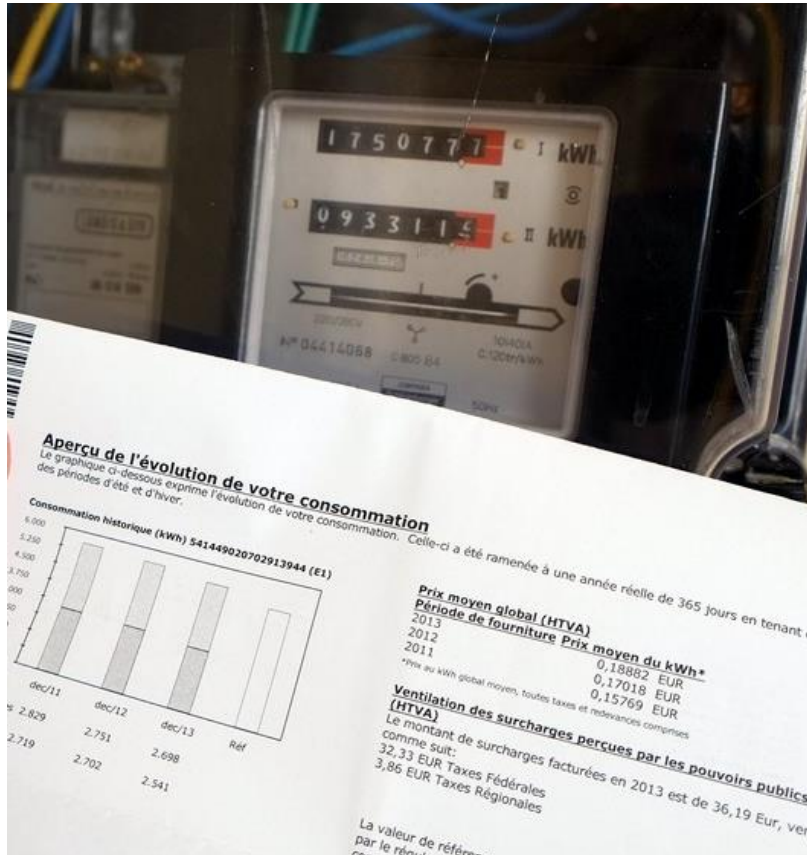


Quoi ?

1. Panneaux photovoltaïques
2. Onduleur
3. Compteur "vert"
4. Tableau client
5. Compteur



Pourquoi ?



- Diminution de la facture
 - Via auto-consommation
 - Revente de votre production excédentaire
- Bon retour sur investissement
- Diminution de votre empreinte carbone

Pour qui ?

1. Une toiture en bon état et isolée

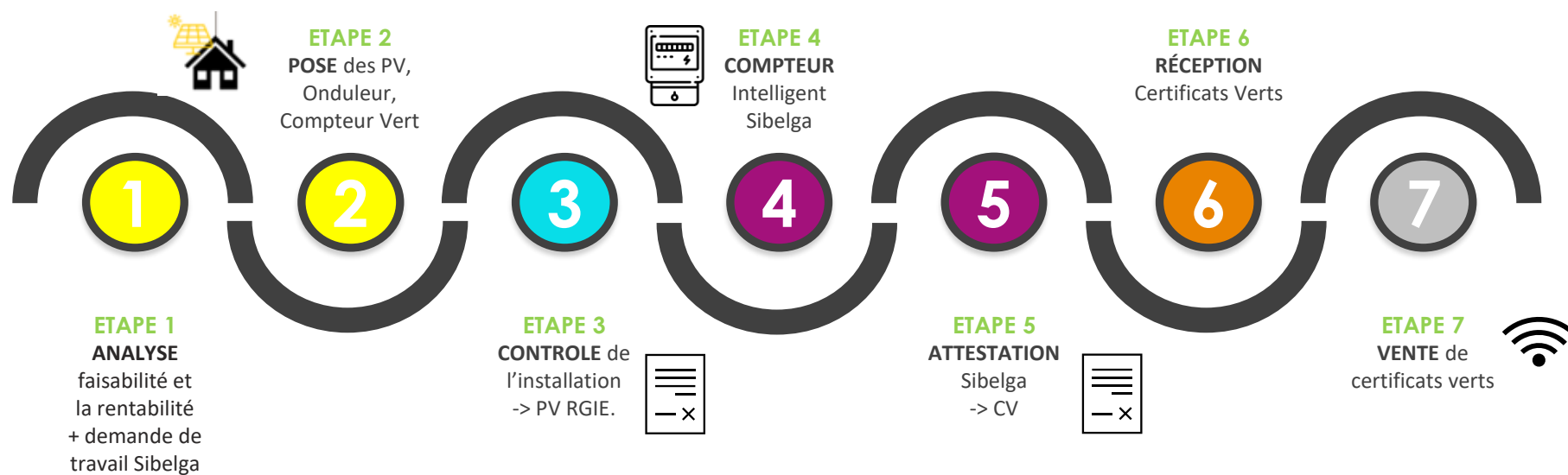
- Analyse préalable: inclinaison de la toiture, formes des tuiles, taux d'ensoleillement, ombre, isolation, etc.

2. Accessible à tous ! 2 possibilités

- Investissement sur **fond propre**: Propriétaire bénéficie des certificats verts et l'utilisateur de réseau autoconsomme
- **Tiers investisseurs** : Tiers investisseur bénéficie des certificats verts et l'utilisateur de réseau autoconsomme



Comment ?

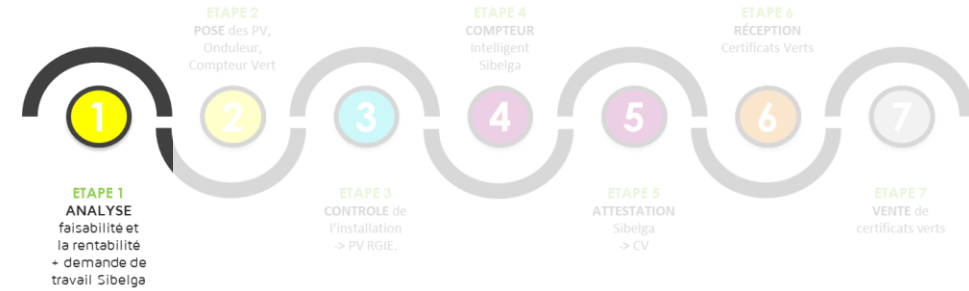


Avec qui traite l'utilisateur de réseau?

Installateur
Organisme Agréé
Sibelga
Brugel
Fournisseur



Comment ?



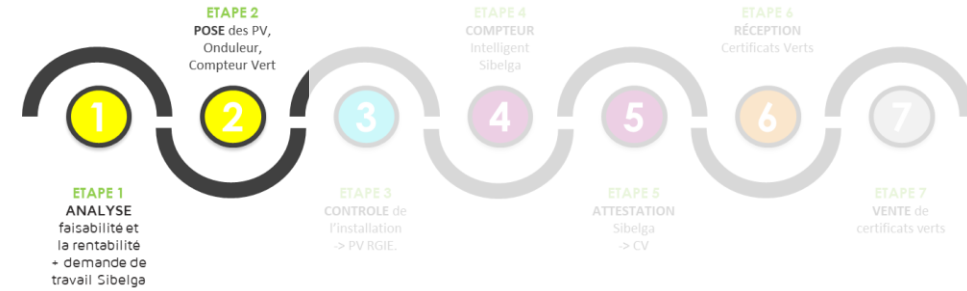
1. ANALYSE

- Est-ce rentable pour vous ?
- Le toit et le réseau de distribution permettent-ils la pose et mise en service d'une installation photovoltaïque?

- Des outils existent pour vérifier la rentabilité - <http://sifpv-bxl.apere.org/Home/Step1>
- L'Agence Environnement met à votre disposition [la carte solaire de la Région de Bruxelles Capitale](#)
- Les installateurs certifiés https://rescert.be/fr/list?res_category=2



Comment ?

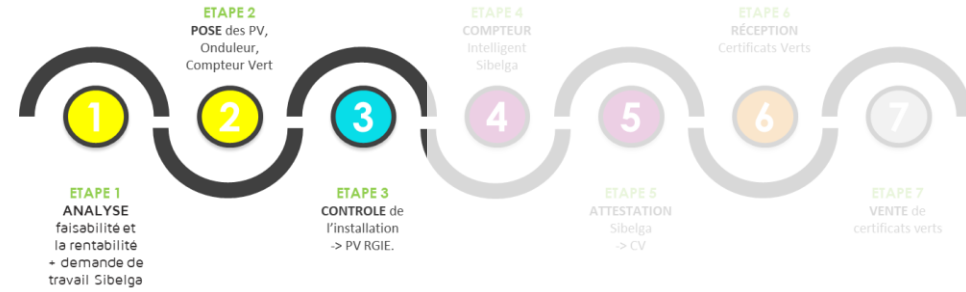


2. POSE

- **Le compteur vert n'est ni fourni ni installé ni relevé par Sibelga**
- Fait partie intégrante de l'installation de production décentralisée
- Doit être conforme aux exigences légales (code de comptage Brugel)
- Les index sont relevés par le client qui les communique via le portail GreenMeter
- Il permet de déterminer le nombre de certificats verts générés par l'installation (après certification par Brugel)
- Il permet de calculer l'économie sur la facture annuelle d'électricité
- Il permet de déterminer le rendement de l'installation



Comment ?

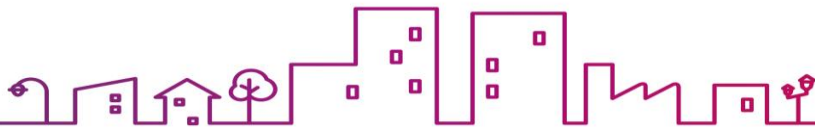
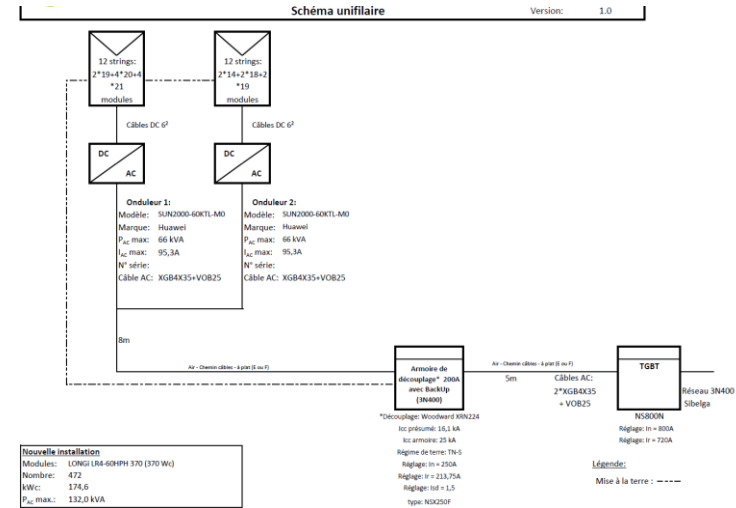


3. Contrôle de l'installation

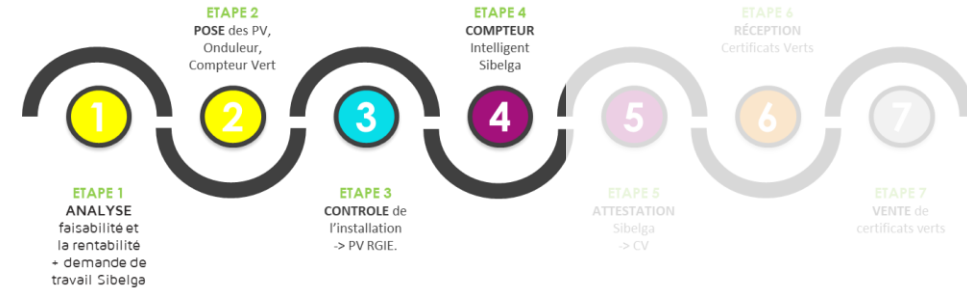
PV de conformité

| | | | | | |
|---|------------------------|---|-------------------------------------|---|---------------------|
|  | | www.belor.be – info@belor.be | |  | |
| BELOR a.s.b.l. <i>Organisme de contrôle agréé et accrédité</i> Siège social : Rue de Fonteny, 20 – 1370 Jodoigne Tél. : 010/45.41.06 - Fax. : 010/45.41.16 RAPPORT RA500JMA0211 | | | | | |
| CONTROLE D'UNE INSTALLATION PHOTOVOLTAIQUE A BASSE ET A TRES BASSE TENSION DE PUISSANCE ≥ 10 KVA < 1 MVA REGION DE BRUXELLES | | | | | |
| Date du contrôle : 11/12/2020 | Rapport précédent : PA | Compteur GRD : N° 32001550 | Code E.A.N consommation : à fournir | Code E.A.N réinjection : à fournir | Index : non lisible |
| Renseignements Belor Ordre de service : N°29596 Procédures utilisées : PTE_500 / PGS_200 / PGM_200 / PGR_200 Type de lieux : Non domestique / Schéma des maisons à la terre : TN | | | | | |
| Renseignements d'identification Demandeur (gestionnaire) et @ : Soltis william.firre@soltis.be Propriétaire / adresse : La Waterenoise Installateur : Soltis TVA : BE 0897.785.181 GRD, nom de l'entreprise distributrice d'électricité : Sibelga Adresse de l'installation électrique faisant l'objet de la visite : Rue Lusambo, 54-60 à 1190 Forest Lieux contrôlés : local TGBT / onduleur / toiture | | | | | |
| Objet de la visite <input checked="" type="checkbox"/> Contrôle de conformité avant mise en usage, chapitre 6.4 du Livre 1 (Chapitre 7, 132) : <input checked="" type="checkbox"/> Nouvelle installation <input type="checkbox"/> Synegrid <input type="checkbox"/> Ce rapport annule et remplace le rapport précédent N° / | | | | | |
| Description générale Fondations du bâtiment avant 1.10.1981 / Tension de service: <input type="checkbox"/> Mono 230V <input type="checkbox"/> 2 X 230V <input type="checkbox"/> 3 X 230V <input checked="" type="checkbox"/> 3 X 400V + N Protection principale - Tableau de découplage : NSX250F Colonnes d'alimentations - Tableau de découplage : 4x35+25 mm² Nombre de circuits : 8 / Type d'électrode de terre : piquets Panneaux photovoltaïques installés : Nbre = 472 / Puissance de crête des PV = 174,64 kWc Onduleur(s) : Nbre = 2 / Type(s) = 2xSUN2000-60KTL-M3 (Puissance ac. maximale = 132 kVA N° série(s) : 2101073871ESL3001625 / 2101073871ESL3001639 Compteur(s) certifié(s) vert : N°1020331163 / Index : / WWH-MTD-M20 0120 | | | | | |
| Contrôle par mesures Valeur de la résistance de dispersion de la prise de terre : 17,4Ω Valeur du niveau d'isolement général : 1,01 MΩ Contrôle de la continuité des connexions équipotentielles et des conducteurs PE : Contrôle visuel hors tension Contrôle de l'exécution de l'installation électrique conformément aux schémas : Contrôle de l'état d'installations, détérioration... du matériel électrique fixe : | | | | | |
| | | | CONFORME | CONFORME | CONFORME |
| | | | CONFORME | CONFORME | CONFORME |
| | | | CONFORME | CONFORME | CONFORME |

Schéma unifilaire



Comment ?



4. Compteur Sibelga (si nécessaire)

- On-line sur www.sibelga.be → Raccordements et compteurs → Demande d'un compteur intelligent
- Tarif 2022-2023: 0 € (si autoproduction)
- Le compteur peut être placé préalablement à la pose de l'installation photovoltaïque en cas de déclaration sur l'honneur



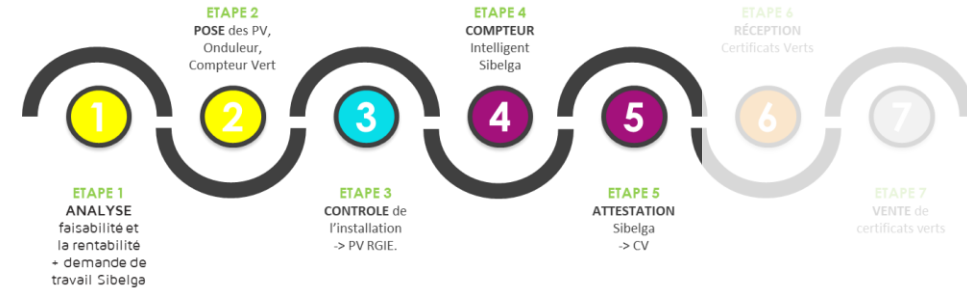
Bon à savoir:

A Bruxelles, les compteurs ne peuvent pas tourner à l'envers

Obligation pour le client de faire remplacer le compteur standard Sibelga par un compteur bidirectionnel qui enregistre séparément les énergies prélevées au réseau et excédentaires réinjectées sur le réseau



Comment ?



5. Attestation Sibelga

- Nécessaire pour votre dossier « Certificats Verts » auprès de Brugel
- Début de l'envoi des données de réinjection dans les applications « Marché »

Bon à savoir !
Prenez contact avec le fournisseur de votre choix pour valoriser votre réinjection



PRODUCTION DÉCENTRALISÉE - ATTESTATION

Madame, Monsieur,

Par la présente, Sibelga atteste que votre unité de production décentralisée (caractéristiques reprises ci-dessous) satisfait aux exigences requises. Votre installation peut donc fonctionner en parallèle avec notre réseau.

Cette attestation est valable à dater du 19/04/2022 à condition :

- qu'aucune modification ne soit apportée à l'installation ;
- que vous effectuez les contrôles imposés par les réglementations en vigueur (RGIE, Synergrid C10/11 et Règlement Technique de Sibelga).

Voici les données techniques en notre possession, à partir desquelles nous vous octroyons ce document :

- EAN prosumer : 54144891100007385
- Technologie(s) de production : Panneaux photovoltaïques
- Puissance nominale : 174,64 kWc
Puissance totale AC sortie Onduleur(s) : 132 kVA (sortie AC max)
Huawei SUN2000-60KTL-M0 (nombre : 2)
- Relais de découplage :
- Woodward-SEG XRN2-2 contrôlé sur site le 29/03/2022

Remarques :

Pour bénéficier de certificats verts, vous devez joindre cette attestation au dossier de certification que vous enverrez à l'un des Organismes Certificateur Agréés (OCA) désignés par Brugel.

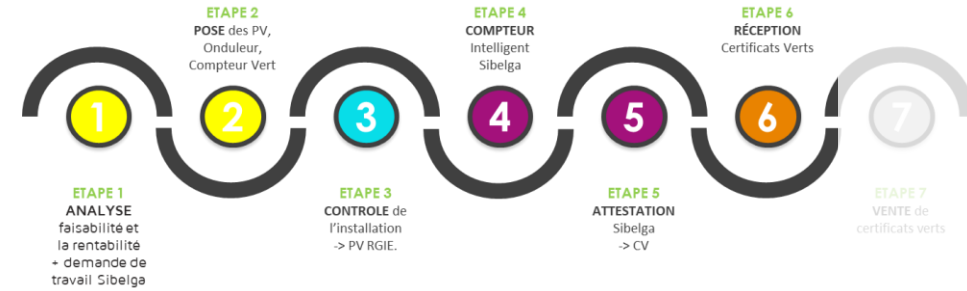
À noter :

- Vous devez sans délai signaler à Sibelga toute modification apportée à l'installation.
- Si vous possédez un relais de découplage, ce dernier peut être contrôlé par nos soins de manière aléatoire durant toute la durée de vie de l'installation.

Catherine Gaudissart
Responsable Gestion Clientèle et Comptage



Comment ?



6. Réception Certificats Verts

- Encodage via: <https://greenmeter.sibelga.be/fr>



Bonjour,

À partir d'aujourd'hui et jusqu'au dernier jour du mois, vous pouvez encoder vos index verts sur greenmeter.sibelga.be

Consultez à tout moment les données que vous avez déjà encodées dans votre espace personnel. Pour toute question, n'hésitez pas à consulter notre [manuel d'instruction](#) ou à [nous contacter](#).

Sincères salutations,

Sibelga
Service Clientèle

T + 32 2 549 41 00 (du lundi au vendredi de 8h à 17h)
www.sibelga.be

Cet e-mail vous est envoyé au départ d'une boîte qui ne peut pas recevoir de message ; merci de ne pas y répondre.



Sibelga Green meter

MY INSTALLATIONS CONTACT FAQ MODIFY YOUR INSTALLATIONS ACCOUNT SIGN OUT

19 Days left Solar Submission possible till 31/12/2022

1/1 Readings encoded 1 PV, 0 Cogen, 0 Other Installation

100583 kWh Added kWh this period

MY INSTALLATIONS

| PV | Installation | 1/1 Readings encoded |
|---------------------|--------------|------------------------|
| rue du Serpentin 16 | SOL00-7377 | ✓ 1/1 Readings encoded |

| EAN PROSUMER | TOTAL NOMINAL POWER | SIBELGA ATTESTATION |
|--------------------|---------------------|---------------------|
| 541448920704001155 | 4.5 kWp | Download pdf |

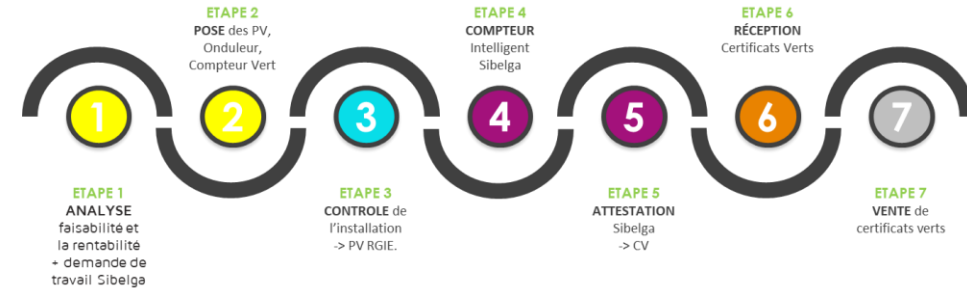
| BRUGEL ID | OWNER | NOMINAL POWER | INVERTERS | STATUS | CERTIFIED UNTIL |
|------------|-------|---------------|-------------|--------|-----------------|
| SOL00-7377 | | 4.5 kWp | 1 Inverters | Active | ✓ 20/4/2030 |

| METER NUMBER | PREVIOUS INDEX | ENTRY STATUS | NEXT ENTRY |
|--------------|----------------|---------------------------|--------------------------|
| AQ1T600372 | 111.377,9 | ✓ Submitted on 12/12/2022 | 1/3/2023 until 31/3/2023 |

Sibelga will contact you if necessary

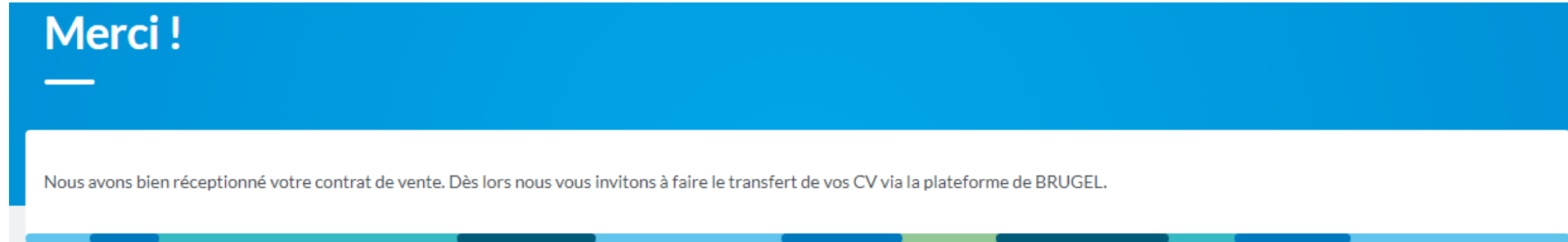


Comment ?



7. Vente Certificats Verts

- Via site fournisseur
- Transaction via l'intranet Brugel (<https://extranet.brugel.brussels/account/login/>)



brugel

34C001307N 0,00 CV

Historique Compte Rechercher

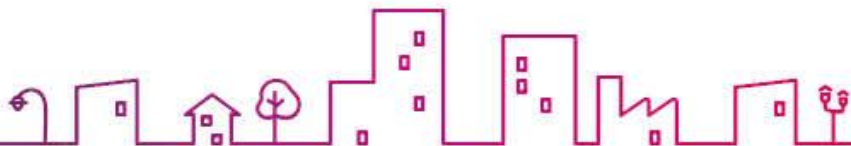
| Identifiant | Date | Type | Nombre | Prix unitaire | Contrepartie | Compta | Communication |
|----------------|------------|-----------|--------|---------------|--------------|------------|---------------|
| 2022/12/109764 | 12/12/2022 | Transfert | -5,00 | €85,00 | | 34C0000010 | |
| 2022/09/72165 | 12/09/2022 | Octroi | +4,60 | | BRUGEL | | |
| 2022/08/66529 | 25/08/2022 | Transfert | -8,00 | €85,00 | | 34C0000010 | |
| 2022/06/43259 | 20/06/2022 | Octroi | +4,70 | | BRUGEL | | |
| 2022/05/10506 | 07/05/2022 | Octroi | +0,90 | | | | |
| 2021/12/90789 | 06/12/2021 | Octroi | +1,90 | | BRUGEL | | |
| 2021/10/77525 | 16/10/2021 | Transfert | -8,00 | €90,00 | | 34C0000010 | |
| 2021/09/55534 | 07/09/2021 | Octroi | +5,00 | | BRUGEL | | |
| 2021/04/12994 | 03/04/2021 | Transfert | -7,00 | €93,00 | | 34C0000010 | |
| 2021/05/09066 | 06/05/2021 | Octroi | +2,10 | | BRUGEL | | |
| 2020/11/45875 | 14/11/2020 | Transfert | -7,00 | €93,00 | | 34C0000010 | |
| 2020/09/51431 | 14/09/2020 | Octroi | +4,70 | | BRUGEL | | |
| 2020/06/16642 | 15/06/2020 | Octroi | +5,10 | | BRUGEL | | |

PDF CSV





Pour toute autre question
Contactez-nous via Sibelga.be





Sibelga

Merci pour
votre attention

Bedankt voor
uw aandacht





HET DELEN VAN ENERGIE IN HET BRUSSELS HOOFDSTEDELIJK GEWEST

EEN ONMIDDELLIJKE OPLOSSING OM DE
ENERGIECRISIS KORT TE SLUITEN

KARINE SARGSYAN

15 DECEMBER 2022
BURGERAVOND

brugel ● ●

LE REGULATEUR BRUXELLOIS POUR L'ENERGIE
DE BRUSSELSE REGULATOR VOOR ENERGIE

INHOUD

1

Energiedeelmodellen

2

Werking van het delen
in hetzelfde gebouw

3

5 belangrijke stappen
om je project te starten

4

Voordelen van het delen van
energie

5

Conclusie



INHOUD

1

Energiedeelmodellen

2

Werking van het delen
in hetzelfde gebouw

3

5 belangrijke stappen
om je project te starten

4

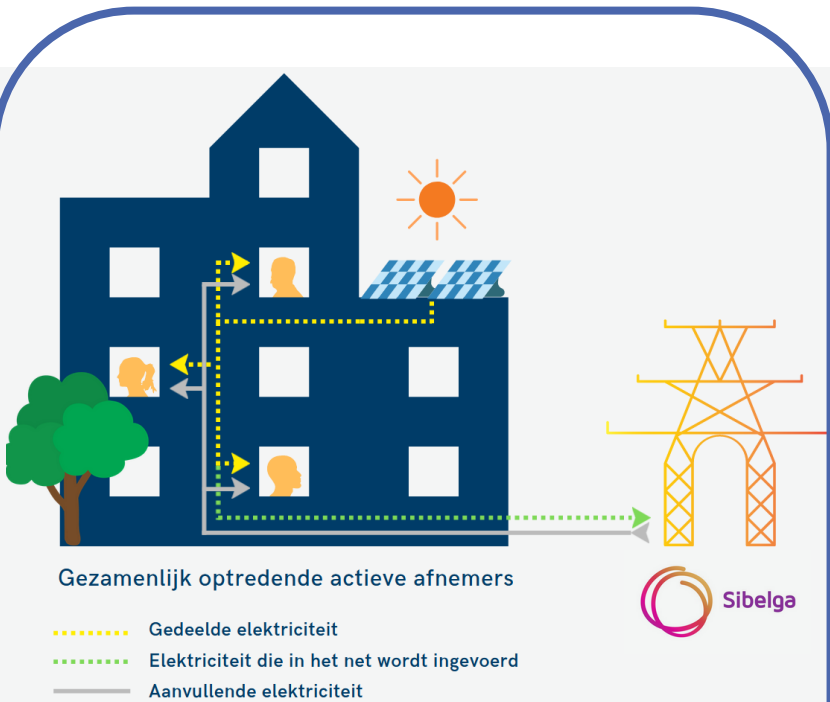
Voordelen van het delen van
energie

5

Conclusie

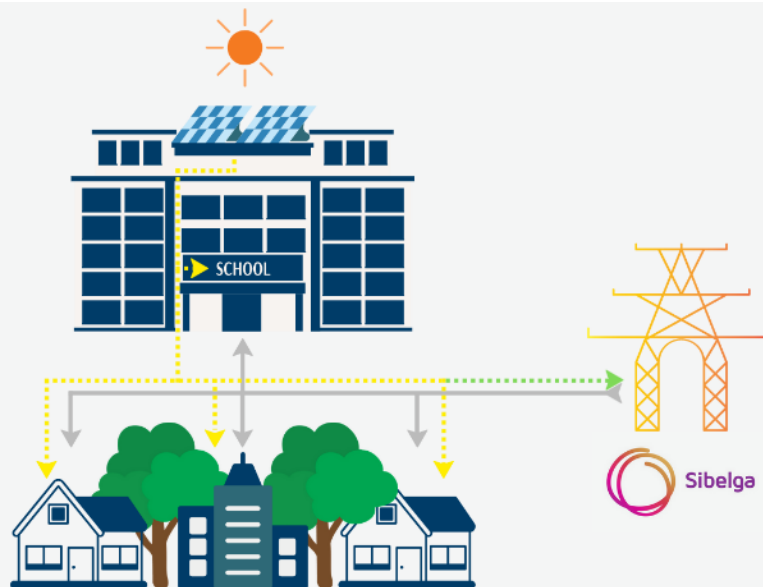


DE NIEUWE DEELMODELLEN



Delen in hetzelfde gebouw

Actieve afnemers die gezamenlijk optreden



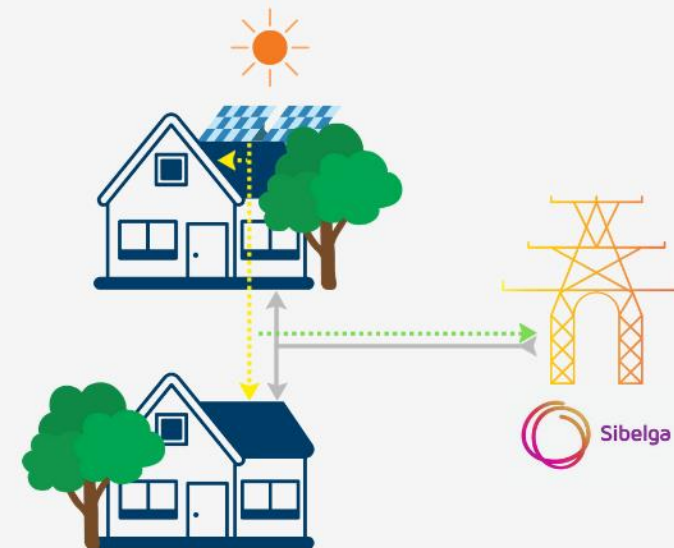
Energiedelen buiten hetzelfde gebouw

Energiegemeenschap

Burger

Hernieuwbaar

Lokaal



Peer-to-peeruitwisseling

One to one

One to many

Many to one

OVERZICHT VAN DE GROTE VERSCHILLEN TUSSEN DE MODELLEN

| | BEG | HEG | LEG | GOAA | P2P |
|---|-----|-----|-----|------|-----|
| Rechtspersoon | ★ | ★ | ★ | ☆ | ☆ |
| Bestaan van hernieuwbare productie | ☆ | ★ | ★ | ★ | ★ |
| Nabijheid | ☆ | ★ | ★ | ☆ | ☆ |
| Hetzelfde gebouw | ☆ | ☆ | ☆ | ★ | ☆ |
| Eigendomsvereiste | ★ | ★ | ★ | ☆ | ☆ |
| Producersen, consumeren, opslaan | ★ | ★ | ★ | ★ | ☆ |
| Delen, uitwisselen | ★ | ★ | ★ | ★ | ★ |
| Leveren* | ★ | ★ | ☆ | ☆ | ☆ |
| Opladen van elektrische voertuigen | ★ | ★ | ☆ | ★ | ★ |
| Diensten (flexibiliteit, energie, aggregatie) | ★ | ★ | ☆ | ★ | ☆ |

* Er moet een onderscheid worden gemaakt tussen de activiteit van de 'levering' (in de klassieke zin, aan een eindafnemer, met alle bijbehorende verplichtingen) en de activiteit van de 'verkoop van het overschot' (aan een leverancier of een andere marktdelnemer).

INHOUD

1

Energiedeelmodellen

2

Werking van het delen
in hetzelfde gebouw

3

5 belangrijke stappen
om je project te starten

4

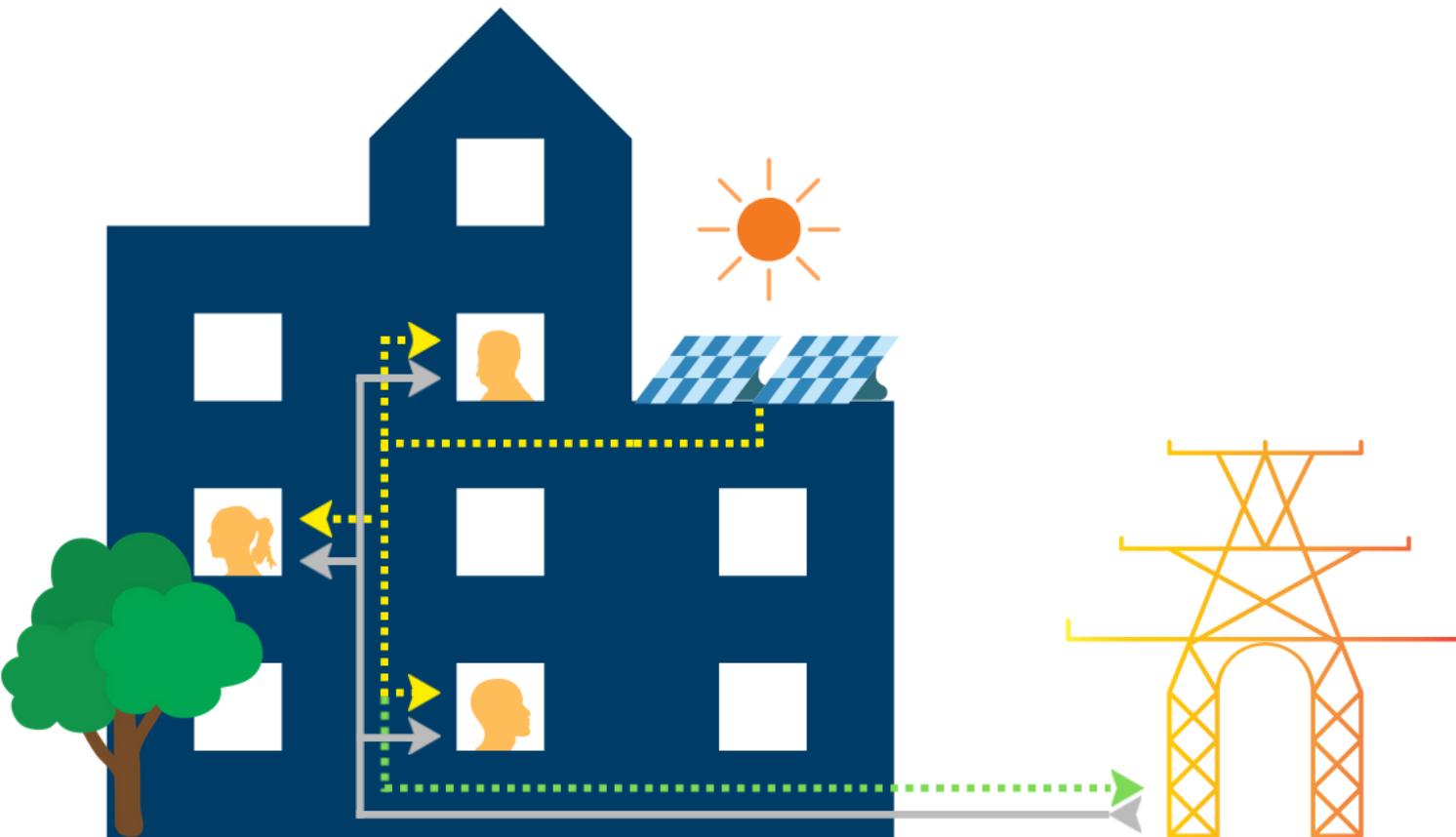
Voordelen van het delen van
energie

5

Conclusie



WERKING VAN HET DELEN VAN ENERGIE IN HETZELFDE GEBOUW



Gezamenlijk optredende actieve afnemers

- Gedeelde elektriciteit
- Elektriciteit die in het net wordt ingevoerd
- Aanvullende elektriciteit

Een mede-eigendom heeft een FV-installatie op zijn dak.

Ze deelt de productie met de bewoners die dat wensen.

De overtollige productie wordt in het net geïnjecteerd.

De mede-eigendom ontvangt van de deelnemers een prijs voor de gedeelde kWh.

De deelnemers betalen aan de mede-eigendom een prijs per kWh die lager is dan de marktafnameprijs.

Iedereen wint erbij.

OVERZICHT VAN DE CONTRACTUELE EN REGELGEVENDE RELATIES



Technisch reglement



Halfjaarlijkse
rapportage



Sibelga

Meetgegevens



Info over het delen



Aangifte



Delen binnen een gebouw

Actieve klant 1

Actieve klant 2

Actieve klant x

Overeenkomsten

Begeleiding



ALGEMENE BEGINSELEN DIE VAN TOEPASSING ZIJN OP ALLE MODELLEN

1. Beschermingsvoorziening

Het deelnemen aan een energiedeelmodel moet **vrij en vrijwillig gebeuren**, door middel van het sluiten van een overeenkomst waarin het volgende moet worden vastgelegd:

- de rechten en verplichtingen van de partijen (geen discriminatie),
- de regels betreffende de bescherming van persoonsgegevens,
- de modaliteiten betreffende de uitvoering van de activiteiten,
- de procedure in geval van wanbetaling,
- de buitengerechtelijke procedures.

In geval van een betalingsachterstand moeten vóór de beëindiging van de deelname aan het delen **een aanmaning en een ingebrekestelling** worden gestuurd.

De stopzetting van de deelactiviteit moet **3 weken** na de aanvraag plaatsvinden, uiterlijk tegen 2026 om 24 uur en kosteloos (heeft geen betrekking op de uittreding als lid).

2. Technisch en administratief beheer

Voor alle deelnemende punten moet **een leveringscontract** bij de klassieke leverancier worden afgesloten.

Creëren van de rol van **één aanspreekpunt** als contactpunt en financiële verantwoordelijke voor de actieve afnemers die gezamenlijk optreden.

Invoering van de verplichting om over **een evenwichtsverantwoordelijke** te beschikken

INHOUD

1

Energiedeelmodellen

2

Werking van het delen
in hetzelfde gebouw

3

5 belangrijke stappen
om je project te starten

4

Voordelen van het delen van
energie

5

Conclusie



5 BELANGRIJKE STAPPEN OM JE PROJECT TE STARTEN



INHOUD

1

Energiedeelmodellen

2

Werking van het delen
in hetzelfde gebouw

3

5 belangrijke stappen
om je project te starten

4

Voordelen van het delen van
energie

5

Conclusie



VOORDELEN VAN HET DELEN VAN ENERGIE

Naast de ecologische, sociale en financiële voordelen neem je actief deel aan de energietransitie in het Brussels Hoofdstedelijk Gewest.

Maar er is méér!

Je zult ook kunnen profiteren van:

- **groene en lokale energie,**
- **gunstige nettarieven voor gedeelde stroom (lokaal volume),**
- **een minder grote blootstelling aan de volatiliteit van de energieprijzen.**

Het delen van energie is dus een manier om het hoofd te bieden aan de energiecrisis, omdat je zo je factuur kunt verlagen.

VOORKEURTARIEVEN IN BRUSSEL

prijzen zonder btw

| | | LS ≤ 56 kVA | | | | |
|---|--------------|------------------|---------------|-----------|-----------|-----------|
| | | Bijkomend volume | Lokaal volume | | | |
| | | | Type A | Type B | Type C | Type D |
| 1. Tarieven voor het gebruik van het net | | | | | | |
| X * EUR + Y * EUR /kWh HI + Z * EUR /kWh LO | | | | | | |
| X = Ter beschikking gesteld vermogen kleiner of gelijk aan 13 kVA | EUR / jaar | 26,71 | 0,00 | 0,00 | 0,00 | 0,00 |
| X = Ter beschikking gesteld vermogen groter dan 13 kVA | EUR / jaar | 53,41 | 0,00 | 0,00 | 0,00 | 0,00 |
| Y = Afname in volle uren | EUR / kWh HI | 0,049779 | 0,000000 | 0,024890 | 0,049779 | 0,049779 |
| Z = Afname in stille uren | EUR / kWh LO | 0,029869 | 0,000000 | 0,014935 | 0,029869 | 0,029869 |
| 2. Tarief voor de meet- en telactiviteit | | EUR / jaar | 10,25 | 10,25 | 10,25 | 10,25 |
| 3. Toeslagen | | | | | | |
| 3.1. Pensioenlasten | | EUR / kWh T | 0,001000 | 0,001000 | 0,001000 | 0,001000 |
| 3.2. Belastingen en heffingen | | | | | | |
| - Wegenisvergoeding | EUR / kWh T | 0,007242 | 0,000000 | 0,007242 | 0,007242 | 0,007242 |
| - Vennootschapsbelasting & andere heffingen | EUR / kWh T | 0,004077 | 0,004077 | 0,004077 | 0,004077 | 0,004077 |
| 4. Tarief van de openbare dienstverplichtingen | | EUR / kWh T | 0,011979 | 0,011979 | 0,011979 | 0,011979 |
| 5. Transmissietarieven | | EUR / kWh T | 0,0112618 | 0,0000000 | 0,0000000 | 0,0112618 |

met kWh T = kWh HI + kWh LO

Type A: de deelnemers krijgen stroom die wordt opgewekt in het gebouw waar zij wonen

Type B: de deelnemers krijgen stroom via dezelfde LS-transformatiecabine

Type C: de deelnemers krijgen stroom via dezelfde 'Elia'-post

Type D: de deelnemers krijgen stroom via verschillende 'Elia'-posten.

EEN AANTREKKELIJKE PRIJS VOOR HET ENERGIEGEDEELTE

De prijs van de gedeelde energie wordt **vastgelegd in de overeenkomst**. De prijs moet voldoende **aantrekkelijk zijn voor de producent(en) en de deelnemende consumenten**.

Voorbeeld van de impact op de energiefactuur voor de verschillende prijsscenario's:

| | Zonder energiedeling | Met energiedeling | | |
|--|----------------------|-------------------|-------------------|------------------|
| | | Scenario A | Scenario B | Scenario C |
| Energie | € 1.000 | € 900 | € 875 | € 850 |
| <i>Bijkomend volume</i> | <i>2.500 kWh</i> | <i>2.000 kWh</i> | <i>2.000 kWh</i> | <i>2.000 kWh</i> |
| <i>Lokaal volume</i> | - | <i>500 kWh</i> | <i>500 kWh</i> | <i>500 kWh</i> |
| <i>Prijs van de aanvullende energie</i> | <i>0,4 €/kWh</i> | <i>0,4 €/kWh</i> | <i>0,4 €/kWh</i> | <i>0,4 €/kWh</i> |
| <i>Prijs van de lokale energie</i> | - | <i>0,2 €/kWh</i> | <i>0,15 €/kWh</i> | <i>0,1 €/kWh</i> |
| Distributie, vervoer, belastingen, toeslagen | € 324 | € 299 | € 299 | € 299 |
| Elektriciteitsfactuur | € 1.324 | € 1.199 | € 1.174 | € 1.149 |

INHOUD

1

Energiedeelmodellen

2

Werking van het delen
in hetzelfde gebouw

3

5 belangrijke stappen
om je project te starten

4

Voordelen van het delen van
energie

5

Conclusie



CONCLUSIE



Het energiedeelsysteem is gebruiksklaar.



Het BHG is een pionier én een aantrekkelijke locatie voor energiedeelmodellen.



Wacht niet langer en profiteer nu meteen van de voordelen van energiedelen.

